

デザイン入稿規定

完全データでご入稿いただくために、「デザイン入稿規定」をお読みください。

- ・デザインデータは「Adobe Illustrator」で制作してください。
また使用する画像は「Adobe Photoshop」で制作してください。



- ・当社では「Adobe Illustrator」バージョンCS5までの対応となります。
最新バージョンで制作をされますと出力の際に不具合が出る場合がございます。
- ・当社のテンプレート(台紙)をご使用の上、制作してください。また、テンプレートの拡大や縮小などの変形はしないでください。
- ・ファイル名は半角英数字8文字に収め、拡張子をつけてください。(eps、ai 等)



- ・画像ファイル名は、フォルダ分けされていても重複させず別の名前で作成して下さい。
- ・データは、印刷に必要なものをメディア(CD-R、DVD-R)に入れてお送りください。
また、画像を配置された場合は、その画像データ(Photoshop EPSのファイル)も一緒に入れてください。
- ・オンラインからご入稿の場合は、必要なデータをフォルダにまとめ、圧縮して下さい。
- ・必ず最終デザインの印刷見本(プリントアウトしたもの)をお送りください。
裏面があるものは天地方向がわかるように記入してください。
- ・モニタ上、プリンタ出力上で見える色味と実際の印刷では差があります。データ制作の際は仕上がりの色は市販のカラーチャートを参考にしてください。また、印刷をする環境や、紙質によって印刷見本(プリントアウトしたもの)とは異なりますのでご了承ください。
- ・著作権管理団体(JASRAC等)が管理している楽曲を使用する場合は、規定のロゴマークと許諾番号の表記が必要です。
- ・ご入稿いただいたデータどおりに製造・印刷に入らせていただきますので、必ずこの「デザイン入稿規定」を読んでデータを制作してください。

Adobe Illustratorについて

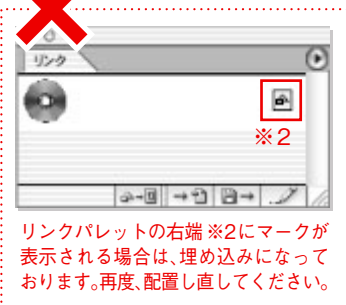
- ・カラーモードは、必ずCMYKカラーで制作してください。※RGBカラーは印刷に対応しておりません。
- ・画像を配置する際は、「リンクボックス※1」を必ずチェックマークをつけてください。
当社でのデータチェックが困難になりますので「埋め込み※2」はしないでください。

作業手順

メニューバーの「ファイル」→「配置」を選択。配置のウィンドウで「リンク」にチェックをしてください。

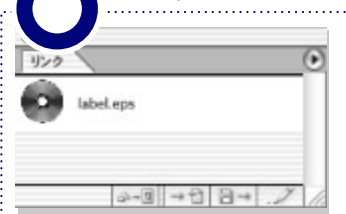


埋め込み



リンクパレットの右端※2にマークが表示される場合は、埋め込みになっております。再度、配置し直してください。

リンク

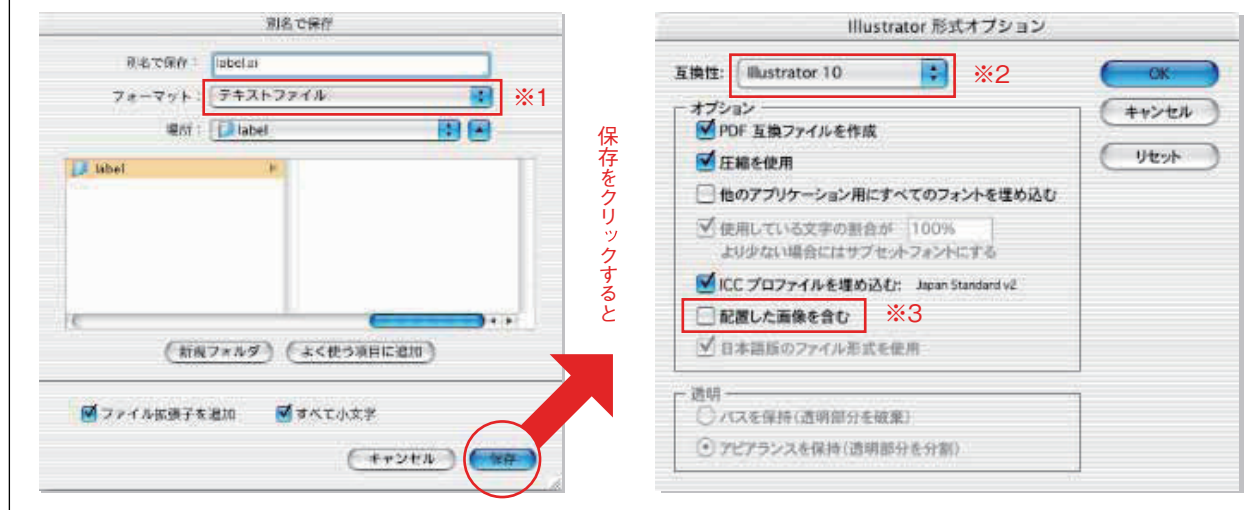


- ・配置した画像の拡大・縮小・回転はできるだけ避けてください。データチェック作業が遅延します。
- ・フォントは必ずアウトライン化してください。
- ・線幅を0.3ptより細くしますと、印刷に出ない場合があります。それ以上の太さで制作してください。
- ・スミ(K)以外のオーバープリントの設定はおこなわないでください。
- ・属性のアウトプットは800に設定してください。(Illustrator10.0以降をご利用の場合、アウトプットの設定は必要ありません)

※Illustrator10のみ。CS以降をお使いの方は、フォーマットの設定は(.ai)に設定して下さい。

- ・保存の際はファイル形式を「テキストファイル※1」にしてください。互換性※2は現在お使いのバージョンのものを選び、「配置した画像を含む※3」のチェックをはずしてください。

作業手順



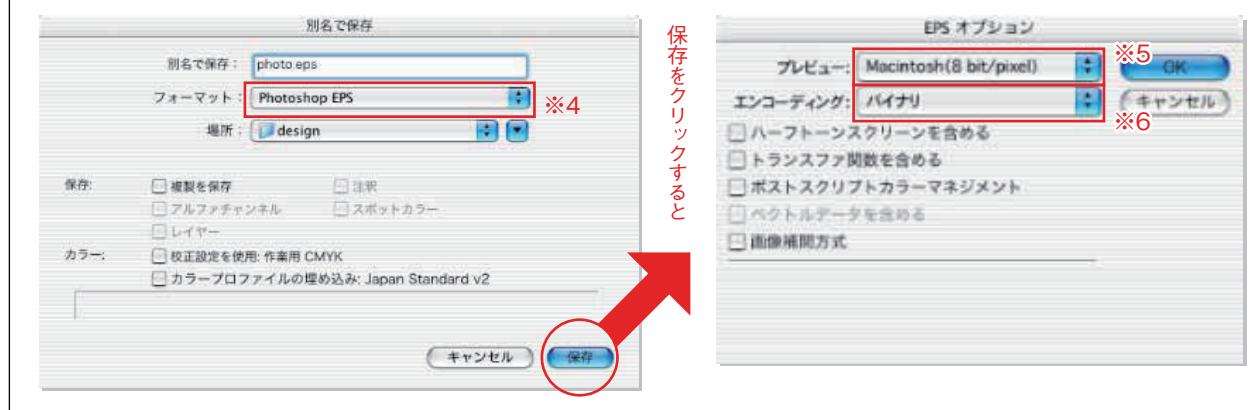
Adobe Photoshopについて

- ・4色フルカラー印刷の場合はカラーモードを「CMYKカラー」で制作してください。※RGBカラーは印刷に対応していません。
- ・1色モノクロ印刷の場合はカラーモードを「グレースケールカラー」「モノクロ二階調」のいずれかで制作してください。

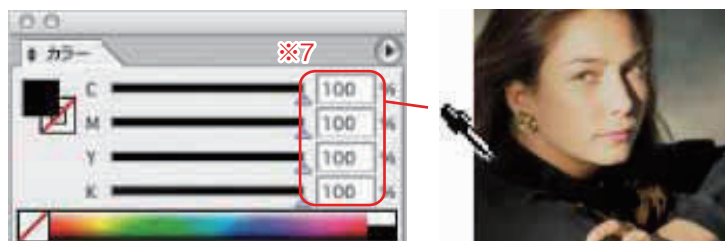
	CMYK	RGB	グレースケール	モノクロ二階調
4色印刷	○	×	○	○
1色印刷	×	×	○	○

- ・解像度はCMYKの場合は「350pixels/inch」で、モノクロ二階調の場合は「1200pixels/inch」で制作してください。
- ・画像はフォーマットを「Photoshop EPS※4」形式で保存してください。
その際、環境がMacintoshであればプレビューを「Macintosh(8bit/pixels)※5」に、Windowsであれば「TIFF(8bit/pixels)」にして、エンコーディングは「バイナリ※6」で保存してください。「JPG」は画質が劣化します。
- ・PSD形式はできるだけ避けて下さい。透明処理を残したい等、やむを得ない場合は必ず「レイヤーを1つに結合」して下さい。

作業手順



- ・CMYKの全てのパーセンテージを足した数値が300%を超える「濃度オーバー※7」の部分があるとインクの乾きが悪く、裏うつりなどの原因となります。〈写真の色味を補正をする際に濃度オーバーになることがありますのでご注意ください〉



レーベル面について

・CD、DVDのレーベル面には規格に基づいたロゴの表記が必要です。ロゴは当社テンプレート内よりご利用ください。

オーディオCD用	CD-ROM用	CD-EXTRA用	DVDビデオ用	DVD ROM用	ビデオとROM用

- ・「MADE IN ○○」などの原産国表示はディスク自体に入りません。
- ・スタンダード(海外プレス)の場合は、レーベル面「MADE IN JAPAN」と表記を入れる事ができませんのでご注意ください。
- ・内径23mmで制作する場合、内径23mmから46mmの範囲は「スパッタ※1」という記録面とは質感の異なる銀が敷かれます。CD盤面の銀盤を活かすようなデザインですと、この質感の違いが見える場合がありますので制作の際はご注意ください。
- ・レーベル面印刷には「オフセット印刷」と「シルクスクリーン印刷」の2種類※2がございます。特性を考慮しデザインをしてください。
〈レーベル面印刷において、グラデーションは階調の変化がスムーズに表現できないため、おすすめいたしません〉



※2

オフセット印刷

写真 / 色数の多いデザイン	○
単色のベタ塗り	×
グラデーション	△

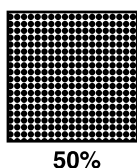


シルクスクリーン印刷

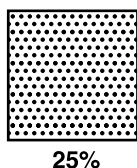
写真 / 色数の多いデザイン	×
単色のベタ塗り	○
グラデーション	×



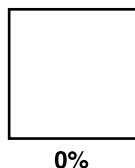
75%



50%



25%



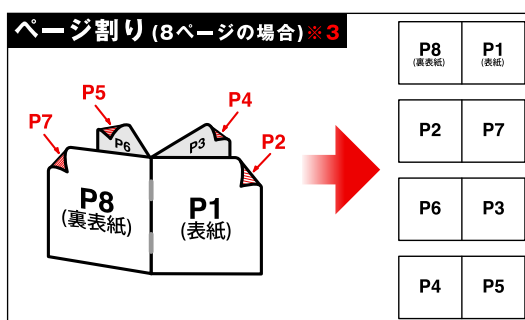
0%

シルクスクリーン印刷は、オフセット印刷に比べて網点(ドット)が粗いため、写真や99%以下の色で着色されたオブジェクトはデータ通りに表現できません。

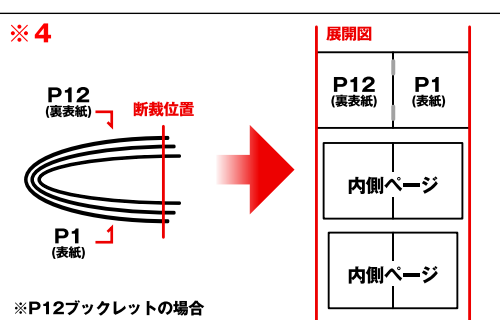
ジャケット印刷について

- ・バックインレイには必ずCD、DVDなどの規格に基づいたロゴ表記が必要です。ロゴは当社テンプレート内よりご利用ください。
※バックインレイに入れる規格ロゴはキャップをセットしても隠れない位置に配置をしてください。
- ・グラデーションを使用される場合は「角度」の数値を整数に設定してください。(例 89.988度 → 90度)
- ・キャップとバックインレイまたはブックレットが重なるようにデザインを制作される場合は、一度出力紙に印刷しケースに入れて組立て、デザインにズレがないかをご確認ください。
- ・ホチキス留めブックレットの「ページ割り※3」は済ませた状態でご入稿ください。
- ・ホチキス留めブックレットは表紙と内側のページを丁合し針金で留めますので、内側ページのサイズはトンボより若干小さくなります。※4
- ・塗り足し(塗り足し部分)を必ず作成してください。塗り足しが無い場合、断裁時の微妙なずれにより紙の白が見える場合があります。
- ・切れてしまう可能性があるため、文字等は断裁位置(断裁位置部分)より3mm内側に収まるように制作してください。※5

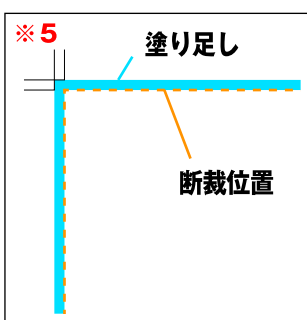
ページ割り (8ページの場合) ※3




※4



※5



CD製造にあたっての表示事項

規格ロゴ	DISCマークやDVDマークなどの契約に基づくロゴ
レーベルマーク	CDを発売するレコード会社が所有・管理する商標やマーク
オーディオCDに関する権利者を表す記号	Ⓟ
オーディオCDの新譜発売年月日	00.00.00
オーディオCDが国内原盤であるか、海外原盤であることを識別する記号	国内原盤 ⇒ Ⓛ / 海外原盤 ⇒ Ⓨ
オーディオCDを発売するレコード会社が、貸与許諾を禁止している商品の場合に表示する記号	⊗
日本の共通商品コードで、流通情報システムとして商品などに表示する記号	 推奨サイズ：38mm×15mm 0 000000 000000
オーディオCDを発売するためのレコード会社が表示する小売価格	定価 ¥0,000 (税抜き価格 ¥0,000)
時限再版制度に基づく再販価格の適用期限(年月日)を示す表示。	Ⓜ
無断貸貸・複製・送信可能禁止表示	このCDは権利者の許諾なく賃貸業に使用すること、個人的な範囲を超える使用目的で複製すること、ネットワークなどを通じてCDに収録された音源を送信できる状態にすることを禁じます。

例	Ⓟ 2006	06.06.14 Ⓛ ⊗
---	--------	--------------

