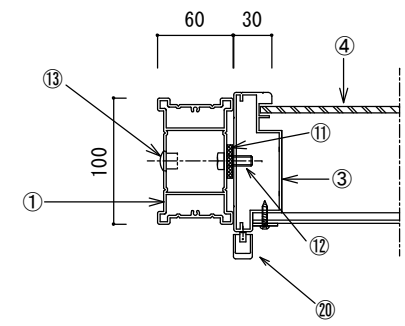
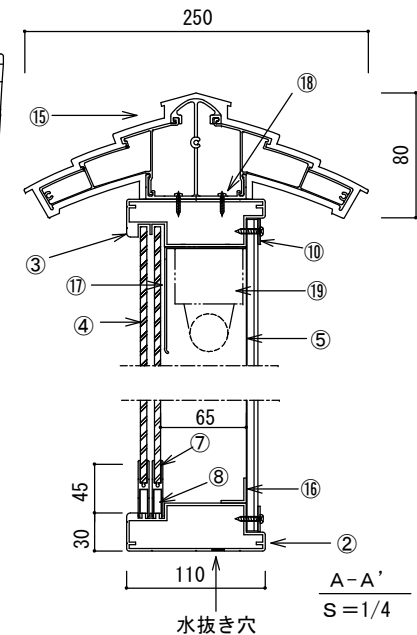


柱・屋根・本体・取合い  
S=1/4



B-B'  
S=1/4



20	EEスイッチ	1	自動スイッチ	OP
19	蛍光灯	1	40W	OP
18	ヒサシ取付ビス			
17	幕板 【OP】	1	アルミ押出材	
16	水切り用アングル	1	アルミ押出材	
15	エンドキャップ	2	鋳物材	
14	和風屋根	1	アルミ押出材	
13	穴止めキャップ	6	軟質PE	
12	キャップボルト	6	8×30六角穴付ボルト	
11	ブラケット	2	SUS	
10	アルミFB	1式	t2×20	
9	戸当りストッパー	4	ABS	
8	戸車	8	樹脂製	
7	アルミ 棒	1組	アルミ押出材	
6	鍵	1	ブッシュ式	
5	掲示板面	1	t9レザーク又はスチール	
4	ガラス	2	t5強化ガラス (透明)	
3	上部、側面兼用枠	1組	アルミ押出材	
2	下部 枠	1	アルミ押出材	
1	支柱	2	アルミ押出材	

承認	検図	符号	名称	数量	材質	備考
図	図	図	和風式屋根付屋外掲示板 引戸タイプ			年月日
設計	製図					尺度 1/16, 1/4
						単位 m/m
年月日	変更内容					

和風屋根式屋外掲示板 AY

アカツキボード

図番 AY  
日付