

# BATTLAX TYPE RACING STREET RS10R

## “R”の刻印こそがサーキット由来のあかし 搭載されているのは最高峰のレースで磨かれたハイテクノロジー

RS10のアグレッシブなトレッドパターンはそのままに、リアタイヤに世界最高峰の2輪レース直系の“GP-BELT”構造を採用。スポーツ走行性能をさらに高め、グリップ性能、旋回性能、高速安定性はもちろん、コーナー立ち上がりでの圧倒的な加速感を実現した。TYPE-Rのロゴが示すようにハイレベルなサーキット走行を実現する。



Front

Rear

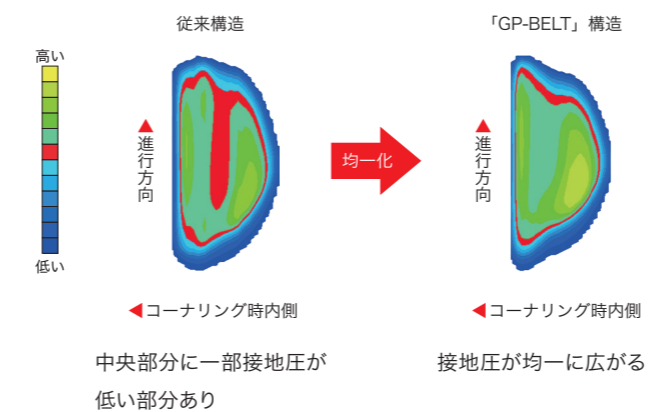
### こんなお客さまにおすすめ

- サーキット走行をメインに楽しめるお客様に
- サーキットでのラップタイムを短縮したいお客様に
- 適切な車両セッティング、温度管理と空気圧管理ができるお客様に

### コーナー出口での圧倒的な加速感を実現

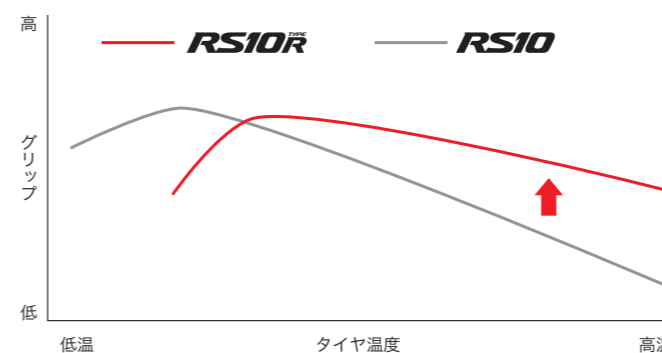
#### ■GP-BELT 構造 (リア)

コーナリング時(キャンバー角: 50度) のタイヤと路面の接地圧



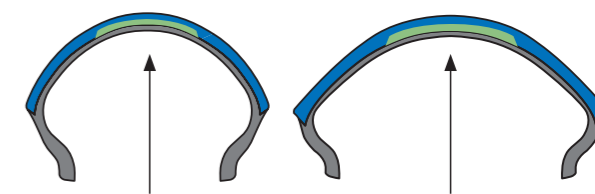
### サーキットユースでの高温域のグリップ力が向上

#### ■トレッドコンパウンド



### ブレーキング時のフロント、 加速時の優れたリアのスタビリティ

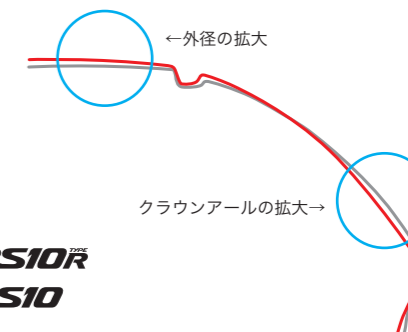
#### ■CAP & BASEトレッド



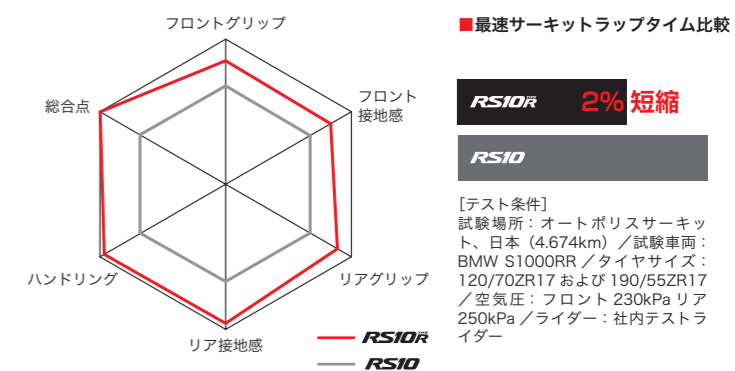
トレッド下層部に上層部よりも硬度の高いコンパウンドを配置

### キャンバー時の接地面積を拡大することで、 コーナリング時の安定性を実現

#### ■形状最適化



### 世界最高峰の二輪レースで鍛えた技術を投入することによって卓越したサーキット性能を実現



#### Front RS10 TYPE-R

商品コード	タイヤサイズ	標準リム幅 (インチ)	許容リム幅 (インチ)	外径 (mm)	トレッド幅 (mm)	備考
MCR05109	120/70ZR17 M/C (58W)TL	3.50	3.00~3.50	603	120	

#### Rear RS10 TYPE-R

商品コード	タイヤサイズ	標準リム幅 (インチ)	許容リム幅 (インチ)	外径 (mm)	トレッド幅 (mm)	備考
MCR05110	180/55ZR17 M/C (73W)TL	5.50	5.50~6.00	640	179	
MCR05111	190/55ZR17 M/C (75W)TL	6.00	5.50~6.00	652	190	



※ Rear のみ

⚠警告 RS10 TYPE-R はサーキット走行において高いパフォーマンスを発揮するタイヤです。路面温度が低い場合や雨天時、また、走行開始直後タイヤが適性温度に達していない時には十分なグリップを得られない、または重大な事故に繋がる可能性がありますので、使用に際しては十分ご注意ください。また、車両への適正なセッティングとチューニングがなされていない場合は、ウォール(車体ブレ)等により安定性が損なわれるだけでなく重大な事故に繋がる可能性があります。なお、低温下において衝撃を与えたり変形させることによりトレッド部にひび割れが生じる恐れがあります。ひび割れたタイヤは使用しないでください。