

YOSHIKIN

GLOBAL[®] KNIFE STAND COMPACT

【GLOBALコンパクトナイフスタンド取扱説明書】

この度は、GLOBALコンパクトナイフスタンドをお買い上げいただき誠にありがとうございます。
本製品をご使用の際は取扱説明書をお読みいただき、正しくお使いください。
また、お読みになった後は大切に保管してください。

■ 本体の各部位

【組み立て状態】

正面



背面

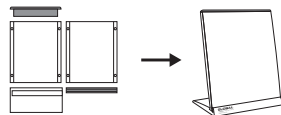


※ ポケットについて: GLOBALスピードシャープナー(別売り)や、キッチン用品など、小物置きとしてお使いください。

【分解状態】

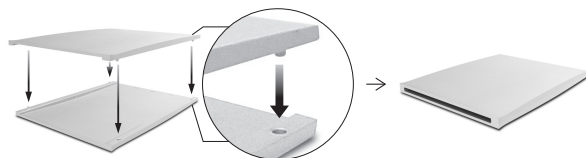


■ 組み立てる

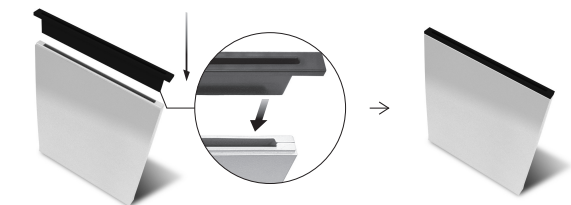


はじめに：ご購入直後の組み立て方は、④から進んでください。

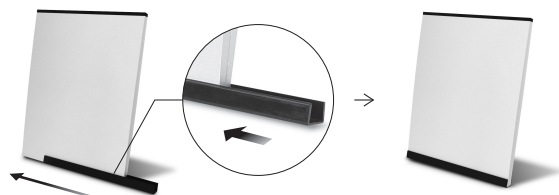
※ ①は、分解状態からの組み立て方となります。



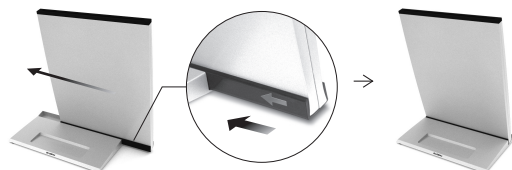
- ① 2枚の「ボディ」を重ねて1つにする。
2枚のうちの片側の「ボディ」を平らな場所に置き、出っ張りと穴の位置を慎重に合わせて「ボディ」を重ね合わせてください。



- ② 「ボディ」に「包丁差込口」をはめ込む。
重ね合わせた「ボディ」の口の段差のある方へ、上から「包丁差込口」を、しっかりとめ込んでください。



- ③ 「レール」と「ボディ」を組み合わせる。
「包丁差込口」とは反対の方に「レール」を取り付けます。「レール」を横にスライドさせて組み合わせてください。

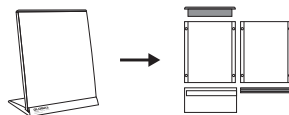


- ④ 矢印の方向を確認して、「ボディ」を「台座」に取り付ける。
「レール」にある矢印の向きを確認し、「台座」をしっかりと押さえながら、「ボディ」をゆっくり矢印の方向にスライドさせて、「台座」に取り付けてください。

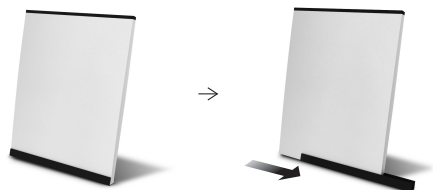


- ⑤ 完成

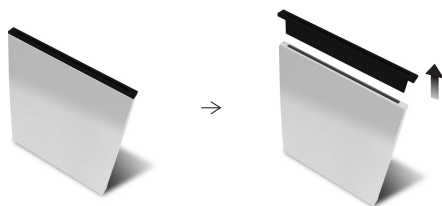
■ 分解してお手入れする



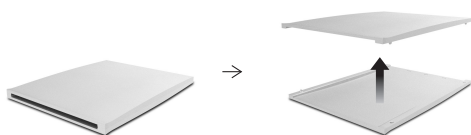
- ① 「台座」から「ボディ」を取り外す。**
「台座」をしっかりを押さえながら、「ボディ」をゆっくり横にスライドさせ、取り外してください。



- ② 「ボディ」から「レール」を取り外す。**
「ボディ」から「レール」を横にスライドさせて取り外してください。
※「レール」が「台座」に残ってしまった場合は、「台座」から「レール」を横にスライドさせて取り外してください。



- ③ 「ボディ」から「包丁差込口」を取り外す。**
「ボディ」を持ち、「包丁差込口」を上から抜いて取り外してください。



- ④ 「ボディ」を分解する。**
「ボディ」を開いて、2枚のパーツに分解してください。



- ⑤ 分解完了**
パーツを全て取り外した後、柔らかい布かスポンジでよく洗い、水分をよく拭き取って乾燥させてください。

■ 収納可能な包丁・収納数

刃渡り	23cm以下
刀身の厚み	4mm以下
包丁の収納数	3～4本程度

左記のサイズ・収納数を超える包丁は、収納できません。

■ お手入れについての注意

- * 塩分や酸、油脂分等を含んだ汚れが付着したまま放置・保管しないでください。
- * お手入れは、柔らかい布かスポンジでよく洗い、水分を拭き取って、よく乾燥させてください。
- * 金属たわし、磨き粉などで洗わないでください。傷になる恐れがございます。
- * 食器洗い乾燥機は使用しないでください。製品の塗膜剥離や変形の恐れがございます。
- * 包丁は洗剤でよく洗い、水気を完全に切った後、本製品に収納してください。腐食・カビの原因になる場合がございます。

■ 使用上の注意

- * この製品は、包丁を収納・保管するために使うものです。それ以外の目的にはご使用にならないでください。
- * ナイフスタンドから包丁を取り出す際は、包丁の刃でお怪我をされぬ様、十分にご注意ください。
- * 平らな安定した場所でご使用ください。落下などにより、製品の破損や変形および、事故を招く恐れがございます。
- * 破損、または変形した場合にはご使用をお止めください。
- * 火気のそばに置かないでください。製品が熱くなり本体の変形や、やけどの恐れがございます。

■ おことわり

弊社ではより良い製品をお届けする為に、常に研究・改良を進めています。
その為、本製品の一部を予告なしに変更する場合がございます。ご了承ください。

品質表示

品名	包丁立て
名称	GLOBAL COMPACT KNIFE STAND (グローバルコンパクトナイフスタンド)
材質	本体・台座: アルミニウム 樹脂部: ポリプロピレン(耐熱温度 80℃) ABS(耐熱温度 100℃)
寸法	幅193mm × 高さ250mm × 奥行き120mm
重量	1.1kg

吉田金属工業株式会社

本社・工場 〒959-0221 新潟県燕市吉田西太田2078-3 TEL.0256-92-4191 FAX.0256-92-4037
 東京事務所 〒106-0032 東京都港区六本木5-17-1 アクシビル2F TEL.03-6277-8230 FAX.03-3588-6044
 大阪事務所 〒530-0003 大阪市北区堂島1-1-25 新山本ビル2F TEL.06-6131-9371 FAX.06-6131-9372
 YOSHIKIN SHOP 六本木店 〒106-0032 東京都港区六本木5-17-1 アクシビル2F TEL.03-3568-2356 FAX.03-3588-6044

<http://www.yoshikin.co.jp/>